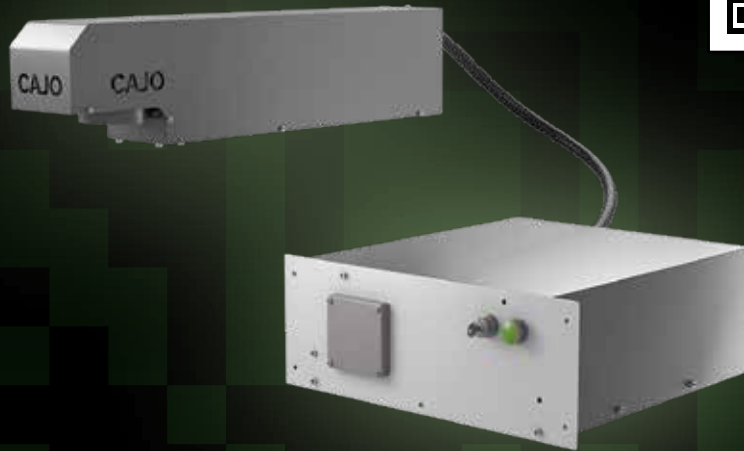


CAJO TAILOR CO2™

Cajo Tailor
-esittely



Cajo Tailor CO2™ on tuotantolinjaan tai laitteeseen integroitava monipuolinen merkintälaitte. Cajo Tailor CO2™ on suunniteltu korvaamaan perinteisiä merkintäjärjestelmiä, kuten mustesuihkua. Käytettävyyteen on kiinnitetty erityistä huomiota oman ohjelmistokehityksen sekä Cajo merkintäjärjestelmien sähköisen ja mekaanisen integroitavuuden näkökulmista. Cajo Tailor CO2 on käyttäjäiltään markkinoiden pitkäikäisimpiä merkintälaitteita.

Cajo Tailor CO2 mahdollistaa tarkan, tasalaatuisen ja kulutusta kestävän merkinnän ympäristöolosuhteista ja pinnan muodosta riippumatta. Laitteella voidaan merkitä erittäin kestävästi mm. muoveja, lasia, kiveä, puuta, nahkaa ja muita orgaanisia materiaaleja.

Cajo Tailor -sarjan järjestelmillä erilaisten merkintöjen tekeminen sekä muokkaaminen on vaivatonta helppokäyttöisen CajoSuite-ohjelmiston avulla. Merkintä voi sisältää esimerkiksi logoja, sarjanumeroita, viivakoodeja, QR-koodeja, datamatriiseja sekä muita tuotetietoja.

TEKNISET TIEDOT

Lasertyyppi	CO2-laser
Aallonpituus	10 600 nm
Laserluokka	Luokka 4
Laserteho	30 W
Säteen ohjaus	Peiliohjattu
Merkintänopeus (max)	500 merkkiä/s tai 7 m/s
Esikatselu	Ei saatavilla
Merkkausala	175 x 175 mm
Max. merkattavan kappaleen koko	Skaalautuva
Jäähdytys	Ilmajäähdytteinen
Sähköliitäntä	110-240 V / 50-60 Hz
Tehonkulutus	520 W
Merkintäohjelmisto	CajoSuite
Laitteen fyysiset mitat (K x L x P)	Laittekotelo 178 x 482 x 560 mm (10 kg) Merkintäpää 175 x 135 x 710 mm (15 kg)
Käyttöolosuhteet	15-40 °C, kosteus ≤80 %
Sähköiset liitännät	1 x I/O (2 x tulo 24 VDC, 4 x lähtö 24 VDC) 1 x RS-422 (linjan nopeustieto) 1 x USB (ohjaustietokoneelle)
Turvalliitettä	Kahdennettu turvapiiri ja valvonta
Suosituksien tietokoneelle (Ei sisälly vakiotoimitukseen)	
Proessori	Intel i5
Muisti	4 GB
Kovalevy	64 GB
Käyttöjärjestelmä	Windows 7 tai Windows 10
Liitännät	1 x USB